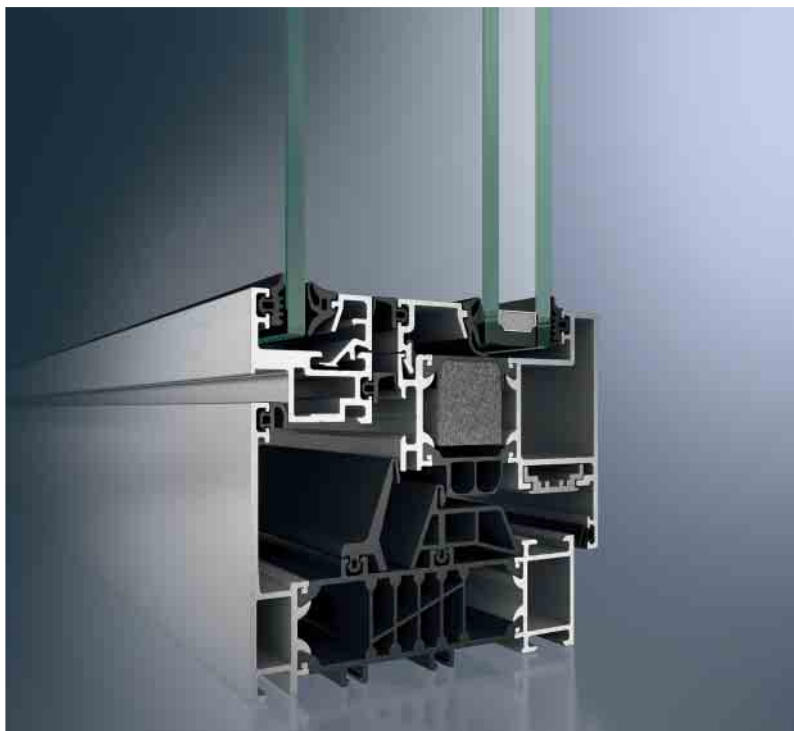


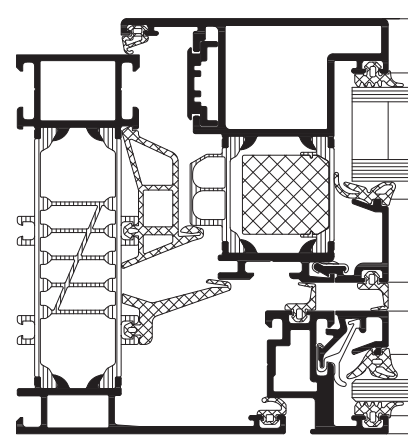
Schüco AWS 105 CC.HI

Алюминиевая оконная система Aluminium Window System



Система спаренных окон для интеллигентных решений в коммерческом строительстве гарантирует высокую теплоизоляцию конструкции за счет инновационных изолирующих вкладышей с коэффициентом U_f от 1,6 Вт/(м²К). Высокий уровень звукоизоляции обеспечивается за счет использования двойного среднего уплотнения и принципа сдвоенных стекол. Узкая видимая ширина профиля от 74,5 мм и встроенная солнцезащита для предотвращения нежелательных погодных воздействий задают новые стандарты функционирования окон.

The composite window system for intelligent project solutions provides thermal insulation using innovative insulating bars with a U_f value of 1.6 W/(m²K). Excellent noise reduction is achieved by means of the double centre gasket and a 2-pane principle. The narrow face widths from 74.5 mm and solar shading which is protected from the weather sets new standards.



Система спаренных окон, масштаб 1:2
Composite window construction, scale 1:2



Schüco AWS 105 CC.HI

Алюминиевая оконная система

Aluminium Window System



Модернизация с помощью Schüco
Окна AWS 105 CC.HI
Modernisation with Schüco
AWS 105 CC.HI windows

Система спаренных окон (Composite Construction) служит для обеспечения высокой теплоизоляции и звукозащиты. Многофункциональное межстекольное пространство обеспечивает дополнительную защиту от чрезмерного солнечного воздействия.

Характеристики и преимущества

- Превосходная теплоизоляция при монтажной глубине 105 мм: коэффициент U_f от 1,6 Вт/(м²К) (видимая ширина 103 мм)
- Высокая звукоизоляция за счет двойного среднего уплотнителя и принципа сдвоенных стекол (до 48 дБ)
- Как вариант исполнения: с имитацией структурного остекления
- Удобное управление внутренней солнцезащитой с помощью радиоуправляемой ручки Schüco AvanTec
- Контролируемая вентиляция межстекольного пространства благодаря лабиринтному уплотнению
- Использование Schüco TipTronic
- Возможна взломостойчивость до WK3 (RC3)

The composite window construction represents high thermal insulation and sound reduction. The multi-purpose space between the panes also protects the solar shading from the effects of the weather.

Features and benefits

- Outstanding thermal insulation with a basic depth of 105 mm: U_f values of 1.6 W/(m²K) (face width 103 mm)
- Excellent sound reduction from the double centre gasket and 2-pane principle (up to 48 dB)
- Optional design in SG-look
- Easy-to-operate concealed solar shading by means of Schüco AvanTec radio-controlled handle
- Labyrinth gaskets for controlled ventilation of the space between panes
- Schüco TipTronic can be used
- Burglar resistance up to WK3 (RC3) is possible

Технические данные Technical data

| Испытания Test | Стандарт Standard | Показатель Value |
|---|--------------------|--|
| Теплоизоляция Thermal insulation | DIN EN ISO 10077-2 | $U_f = 1,6 \text{ Вт}/(\text{м}^2 \text{ К})$ ¹ |
| Звукоизоляция Sound insulation | DIN EN 20140 | 48 дБ |
| Взломостойчивость Burglar resistance | DIN EN 1627 | WK3 (RC3) |
| Гидроизоляция Watertightness | DIN EN 12208 | класс 9а Class 9a |
| Воздухопроницаемость Air permeability | DIN EN 12207 | класс 4 Class 4 |
| Устойчивость к ветровой нагрузке Wind load resistance | DIN EN 12210 | класс C5/B5 Class C5/B5 |

¹ Видимая ширина 103 мм Face width 103 mm

Schüco International KG

www.schueco.com