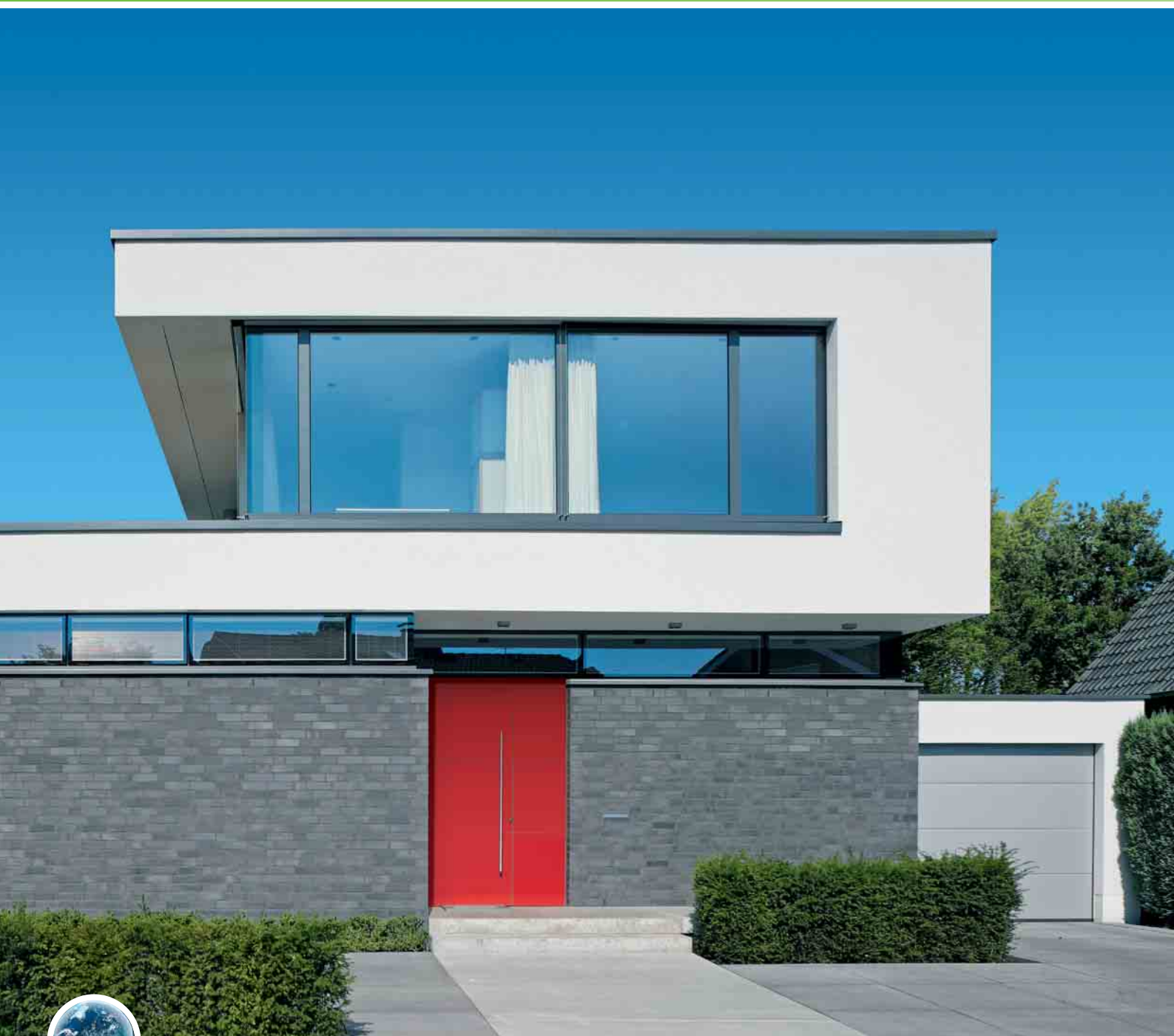


Schüco ADS 90 PL.SI

Алюминиевая дверная система
Aluminium door system



Зеленые технологии для голубой планеты
Экологически чистая энергия благодаря
гелиосистемам и оконным технологиям

Green Technology for the Blue Planet
Clean Energy from Solar and Windows

SCHÜCO

Schüco ADS 90 PL.SI

Алюминиевая дверная система Aluminium door system



Убедительное системное решение

Максимальный уровень теплоизоляции и безопасности: входная дверь премиум-класса Schüco ADS 90 PL.SI

Impressive system performance
The Schüco ADS 90 PL.SI entrance door: the best insulation value and a high level of security.

Максимальная энергоэффективность жилых зданий

High performance for residential buildings

Энергоэффективность и теплоизоляция играют все более важную роль как при строительстве новых, так и при реконструкции существующих жилых домов. Благодаря системе супер-теплоизолированных входных дверей премиум-класса ADS 90 PL.SI (Premium Line Super Insulation) Schüco устанавливает новый стандарт энергоэффективности для алюминиевых дверей. Расширение теплоизолирующих зон и специальный изолятор фальца стекла позволяют достичь значения $U_f < 1,4$ Вт/(м²К). При наличии соответствующего двухкамерного стеклопакета возможно достижение рекордного показателя $U_d < 1,4$ Вт/(м²К). Входная дверь премиум-класса Schüco ADS 90 PL.SI может оснащаться также встроенным фотогальваническим модулем. Полученная таким образом энергия может быть использована непосредственно для управления дверями с помощью системы Schüco Door Control System (DCS), которая полностью интегрируется в профиль вровень с дверными створками.

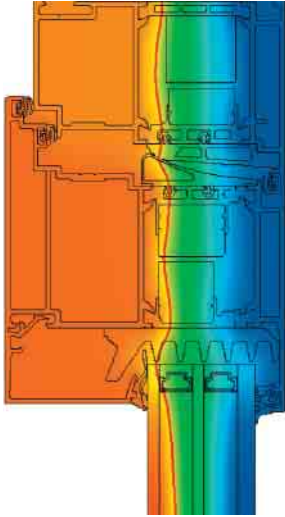
Energy efficiency and thermal insulation play an increasingly important role in new builds and in the renovation of residential buildings. With the Schüco ADS 90 PL.SI (Premium Line Super Insulation) entrance door, Schüco is establishing a new low energy standard for aluminium entrance doors. Expanded insulation zones and a special glazing rebate achieve a U_f -value of < 1.4 W/(m²K). With appropriate triple glazing, an outstanding U_d -value of better < 1.4 W/(m²K) can be achieved. The Schüco ADS 90 PL.SI Premium entrance door is also available with building-integrated photovoltaics. The energy generated can for example be used directly for the Schüco Door Control System (DCS). The DCS is a flush-fitted door management system fully integrated into the profile.

Характеристики и преимущества

- Превосходная теплоизоляция (U_f от 1,4 Вт/(м²К)) за счет расширенных зон изоляции с термовставками из вспененного материала и изолятора фальца стекла
- При установке двухкамерного стеклопакета возможно достижение рекордного значения $U_d < 1,4$ Вт/(м²К)
- Повышенная герметичность и устойчивость к ливневой нагрузке от 300 Па благодаря непрерывной прокладке среднего уплотнителя в соответствии с DIN EN 12208
- Варианты со створками внахлест и открыванием внутрь
- Створки высотой до 2.500 мм и шириной до 1.400 мм
- Взломоустойчивость до класса WK3 (RC3) по DIN EN 1627
- Накладные, скрытые или роликовые дверные петли
- Дополнительно : створки с возможностью установки непрозрачного дверного заполнения вровень с рамой с одной или с двух сторон
- Дизайн-варианты рамы со скругленным контуром Soft Line (Schüco ADS 90 PL SL.SI)
- Универсальное предложение по скатке : заводская, Schüco или клиентская
- Дверной порог с термическим разделением
- Интеграция функций безопасности и комфортного управления аналогично системам ADS и Heavy Duty

Features and benefits

- Excellent thermal insulation (U_f -value of 1.4 W/(m²K)) due to expanded insulation zone with foam-filled insulating bars and glazing rebate insulation
- U_d -value of better < 1.4 W/(m²K) possible with triple glazing
- Increased weathertightness and resistance to driving rain up to 300 Pa in accordance with DIN EN 12208, due to use of continuous centre gasket
- Inward-opening rebated door option
- Leaf heights up to 2,500 mm and leaf widths up to 1,400 mm possible
- Burglar resistance up to WK3 (RC3) in accordance with DIN EN 1627
- Surface-mounted and concealed door hinges or barrel hinges
- Door leaf available with leaf-enclosing infill on one side or both sides
- Soft Line design option in outer frame possible (Schüco ADS 90 PL SL.SI)
- Universal range of profiles which are pre-rolled, pre-rolled by Schüco or for rolling together by the customer
- Thermally broken threshold
- Integration of security and comfort function from ADS Standard and Heavy Duty series

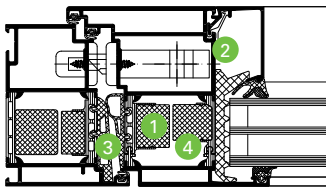


Прохождение изотерм
 Schüco ADS 90 PL.SI
 Isothermal flow
 Schüco ADS 90 PL.SI

Для удовлетворения особых требований по части функциональности и дизайна For special functions and designs

Разработанная с учетом специальных требований система входных дверей Schüco ADS 90 PL.SI со створками внахлест и открыванием внутрь соответствует самым высоким стандартам в отношении функциональности и дизайна. Благодаря наличию вариантов рамы и штапика с элегантно скругленными контурами Soft Line (SL) доступны широкие возможности для оформления двери.

The both inward- and outward-opening Schüco ADS 90 PL.SI Premium entrance door is tailored to meet the special requirements of the entrance door market and fulfils the highest demands for function and design. The Soft Line (SL) model with its elegantly rounded profile contour offers particular design options for outer frames and glazing beads.



Детальный вид Schüco ADS 90 PL.SI
 Schüco ADS 90 PL.SI in detail

Детальный вид Schüco ADS 90 PL.SI Schüco ADS 90 PL.SI in detail

- | | |
|---|--|
| <ul style="list-style-type: none"> 1 Расширенные зоны изоляции с термовставками из вспененного материала 2 Теплоизоляция фальца стеклопакета с помощью вспененного вкладыша 3 Улучшение теплоизоляции и герметичности за счет непрерывной прокладки среднего уплотнения 4 Свободный на сдвиг термомост для нейтрализации биметаллического эффекта | <ul style="list-style-type: none"> 1 Expanded insulation zone with foam-filled insulating bars 2 Thermal insulation of glazing rebate with foam insulating wedge 3 Improved thermal insulation and weathertightness due to continuous centre gasket 4 Split insulating bar to reduce the bimetallic effect |
|---|--|

Технические данные Technical data		
Испытания Test	Стандарт Standard	Показатели Value
Теплоизоляция Thermal insulation	DIN EN ISO 1077-2	U _f 1,4 - 1,8 Вт/(м²K)
Взломоустойчивость Burglar resistance	DIN EN 1627	WK3 (RC3)
Воздухопроницаемость Air permeability	DIN EN 12207	класс 4 Class 4
Гидроизоляция Watertightness	DIN EN 12208	до класса 7A to Class 7A
Устойчивость к ветровой нагрузке Wind resistance	DIN EN 12210 ¹	до класса C5 to Class C5
Механическая нагрузка Mechanical loading	DIN EN 13115	

¹Устойчивость на изгиб зависит от профиля The amount of deflection will depend on the profile

Schüco ADS 90 PL.SI



Система входных дверей премиум-класса Schüco ADS 90 PL.SI отличается рядом преимуществ и обладает уникальными свойствами с точки зрения технологии, энергоэффективности и дизайна. Алюминиевая входная дверь может быть изготовлена как с непрозрачным заполнением, так и с энергоэффективным двухкамерным стеклопакетом.

The Schüco ADS 90 PL.SI Premium entrance door has many benefits and unique selling points in terms of technology, energy efficiency and aesthetic appeal. The aluminium entrance door can be designed with an opaque infill and with energy-saving triple glazing.

Schüco International KG
www.schueco.com

Schüco – системные решения для окон, дверей, фасадов и гелиосистем

Благодаря своей международной сети партнеров, архитекторов, проектировщиков и инвесторов Schüco создает долговечные оболочки зданий, которые служат человеку, находясь в гармонии с природой и технологиями. При этом, удовлетворяются самые высокие требования в отношении дизайна, комфорта и безопасности, а также сокращается уровень выбросов CO₂ за счет повышения энергетической эффективности и рационального использования природных ресурсов. Подразделения Металлоконструкции, ПВХ и Новые источники энергии поставляют продукцию, разработанную с учетом потребностей целевых групп и особенностей эксплуатации в различных климатических зонах, для строительства новых зданий и модернизации существующих. Компания Schüco насчитывает более 5 000 сотрудников и 12 000 предприятий-партнеров в 78 странах мира. Её оборот за 2012 год составил 1,8 миллиарда евро.

Schüco – System solutions for windows, doors, façades and solar products.

Together with its worldwide network of partners, architects, specifiers and investors, Schüco creates sustainable building envelopes which focus on people and their needs in harmony with nature and technology. The highest demands for design, comfort and security can be met, whilst simultaneously reducing CO₂ emissions through energy efficiency, thereby conserving natural resources. The company and its Metal, PVC-U and New Energies divisions deliver tailored products for newbuilds and renovations, designed to meet individual user needs in all climate zones. With 5000 employees and 12,000 partner companies, Schüco is active in 78 countries and achieved a turnover of 1.8 billion euros in 2012.

