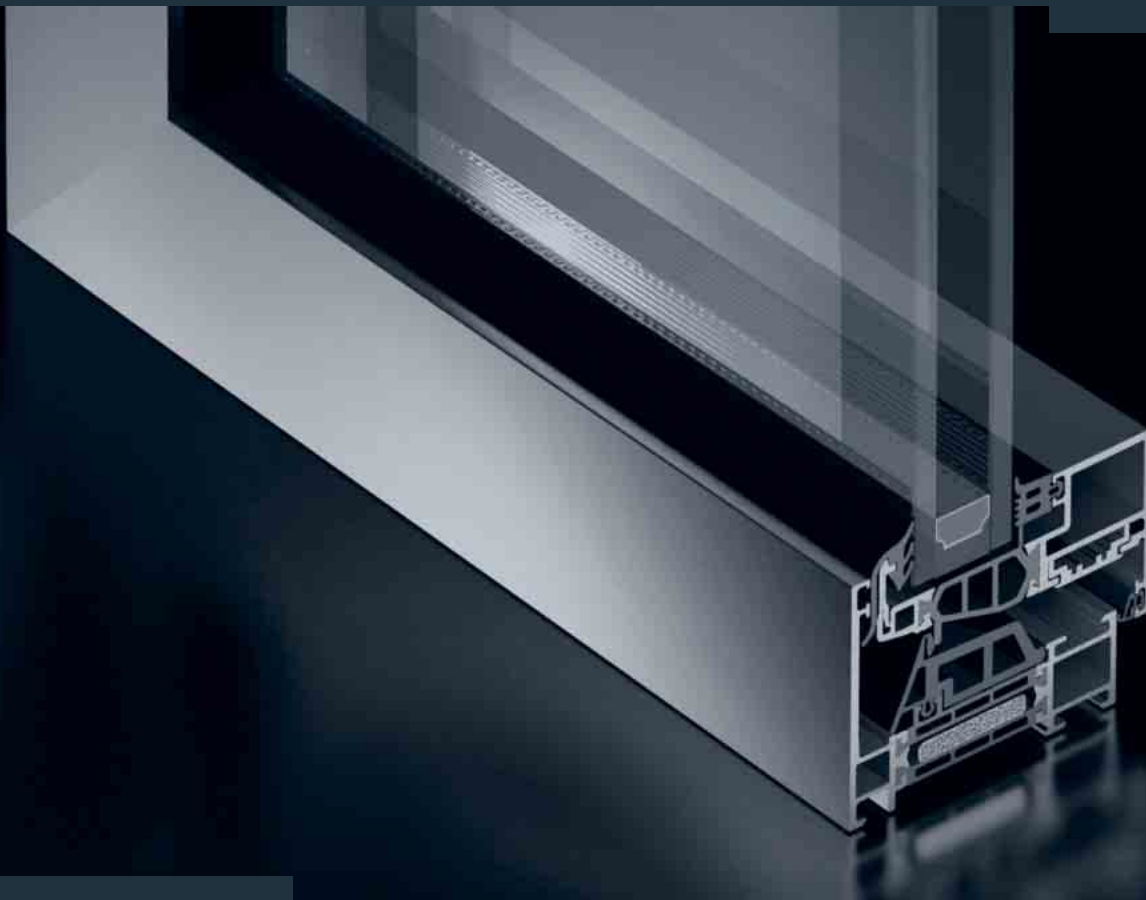


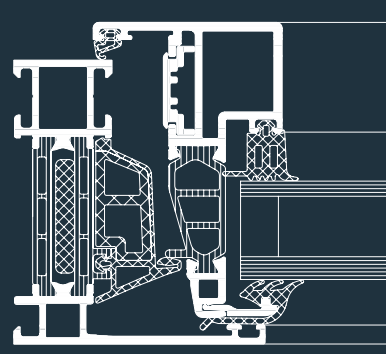
Schüco Блочные оконные системы

Schüco block window systems



Schüco Блочные системы без видимых створок придают внешнему виду окна особенную элегантность. Этот привлекательный вариант дизайна, в котором внешняя часть рамы полностью перекрывает створку, благодаря своему узкому обрамлению обеспечивает большую площадь остекления. Таким образом, Schüco Блочные системы идеально подходят для интеграции в Schüco Фасадные системы.

Schüco block systems create a particularly elegant design with concealed window vents. This attractive design option, where the outer frame completely covers the vent frame of the window, creates large transparent glazed areas due to its extremely narrow frame. Schüco block systems can be integrated seamlessly into Schüco façade systems.



Schüco Окно AWS 75 BS.HI
Масштаб 1:2
Schüco Window AWS 75 BS.HI
Scale 1:2

Schüco Блочные оконные системы

Schüco block window systems

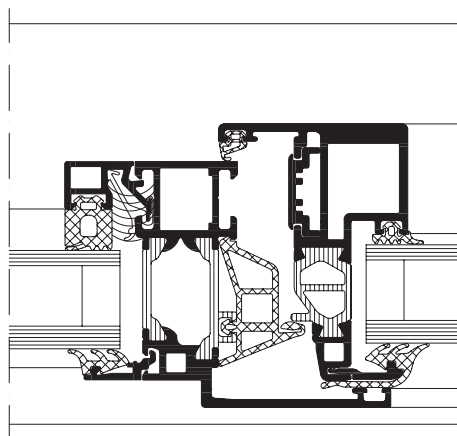


Schüco Окно
AWS 70 BS.HI
Schüco Window
AWS 70 BS.HI

- Блочные оконные системы со скрытой створкой
- Минимальная ширина видимой части от 67 мм благодаря невидимым штапикам
- Обширный ассортимент профилей включает профили стойки с шириной видимой части до 44 мм, ступельными створками и створочными шпросами
- Вариант: исполнение в виде плавающего окна
- Использование Schüco TipTronic
- Block window system with concealed vent frames
- Very narrow face widths from 67 mm due to concealed glazing beads
- Comprehensive profile range with mullion face widths of up to 44 mm, double vents and sash bars
- Can be selected as a "floating window"
- Schüco TipTronic can be used
- Available in basic depths of 65, 70 and 75 mm



Плавающее окно как элемент художественного оформления
Floating window as a design feature



Элемент:
плавающее окно
Масштаб 1:2
Detail of
floating window
Scale 1:2

Технические данные Technical data

Испытание	Norm Standard	Wert Value	Test
Звукоизоляция	DIN EN 20140	до up to SSK 5	Noise reduction
Защита от взлома	DIN V ENV 1627	WK3	Burglar resistance
Гидроизоляция	DIN EN 12208	Класс Class 9a	Watertightness
Воздухопроницаемость	DIN EN 12207	Класс Class 4	Air permeability
Сопр. ветр. нагрузке	DIN EN 12210	Класс Class C5/B5	Wind resistance

Schüco International KG
www.schueco.com



Schüco - специалист по оболочке зданий и лидер в области систем. строительства из алюминия, стали, ПВХ и солнечных батарей. Корпоративное партнерство с Team McLaren Mercedes является обязательством на лидерство Schüco International.

Schüco is the building envelope specialist and leading innovator in the field of system-based aluminium, steel and PVC-U constructions and solar products. The corporate partnership with Team McLaren Mercedes is a commitment that symbolises the leading position of Schüco International.