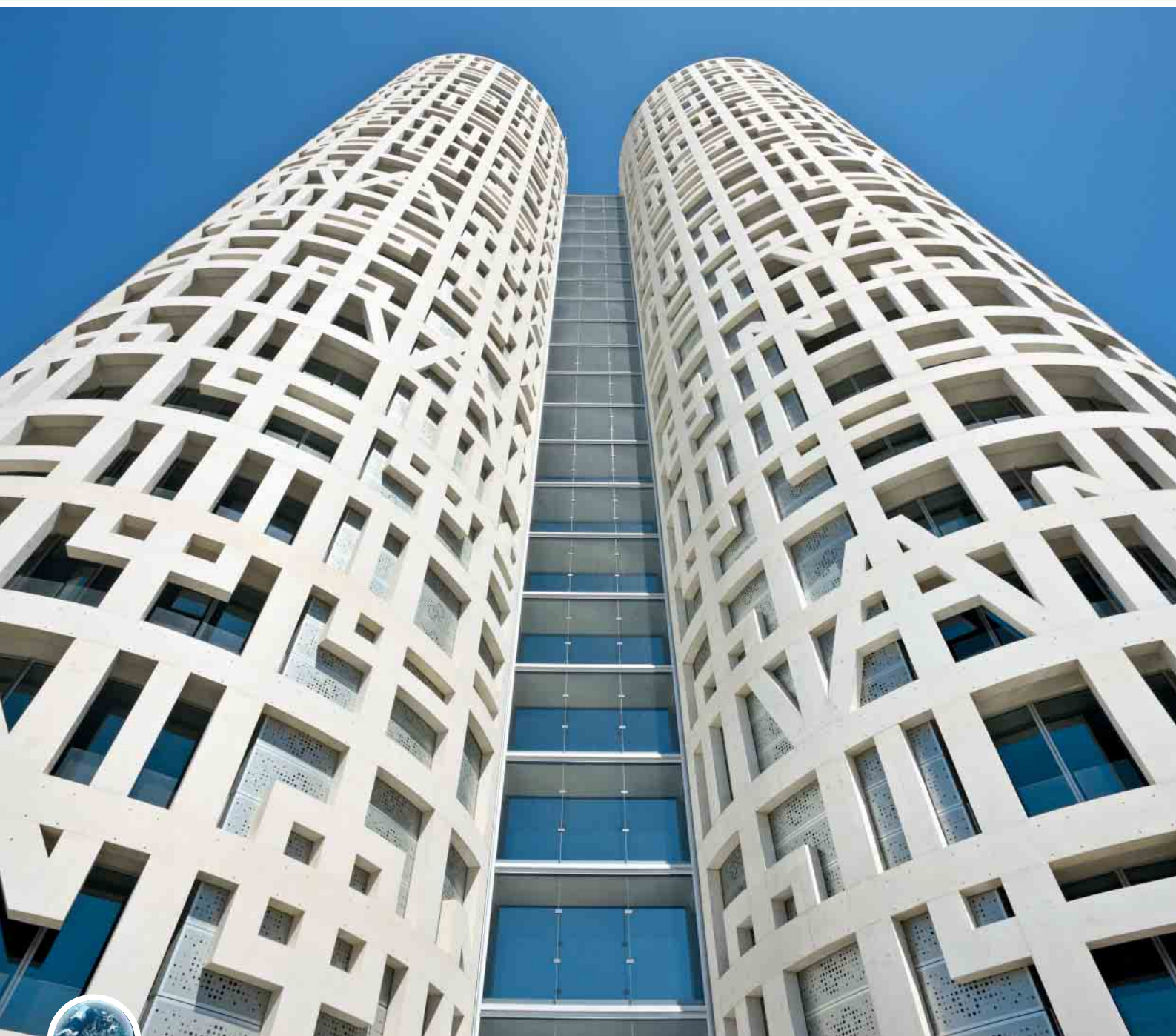


Schüco AWS 65

Алюминиевая оконная система
Aluminium Window System



Зелёные технологии для голубой планеты
Экологически чистая энергия благодаря
гелиосистемам и оконным технологиям

Green Technology for the Blue Planet
Clean Energy from Solar and Windows

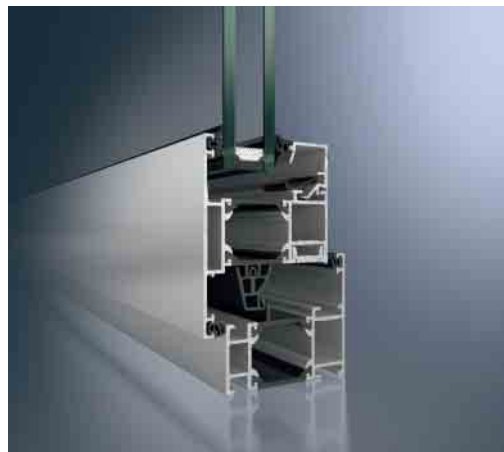
SCHÜCO

Schüco AWS 65

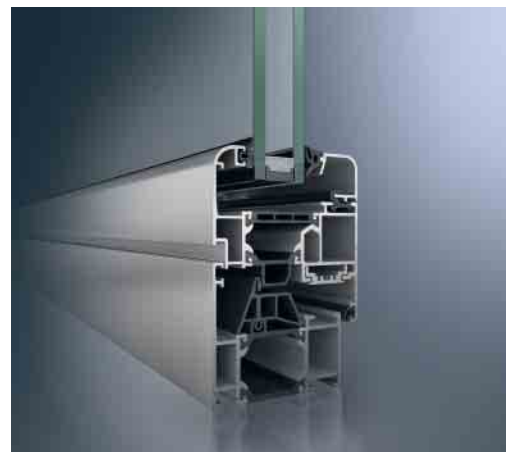
Алюминиевая оконная система
Aluminium Window System



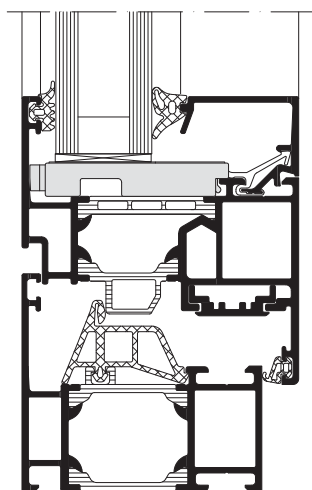
Schüco Окно AWS 65
Schüco Window AWS 65



Schüco Окно AWS 65, открывание наружу
Schüco Window AWS 70.H outward-opening



Schüco Окно AWS 65 SL
Schüco Window AWS 65 SL



AWS 65, масштаб 1:2
AWS 65, Scale 1:2

Базовая оконная система с широкими возможностями для оригинального оформления

Алюминиевая оконная система Schüco AWS 65 отличается широким спектром решений и является идеальной основой для различных вариантов оконных конструкций. Для расстановки интересных акцентов на выбор предлагаются пять дизайнерских версий системы с возможностью использования их как в новом строительстве, так и при модернизации. За счет широкого ассортиментного ряда профилей с узкой видимой шириной, а также с учетом полной совместимости системы с дверной программой Schüco ADS возможна эффективная реализация самых взыскательных проектов. Блочная серия Schüco создает особый элегантный вид окна при отсутствии видимой створки. Такие привлекательные дизайн-варианты, в которых наружная рама окна полностью перекрывает створку, обеспечивают за счет очень тонкого переплета большую обзорность и прозрачность стеклянной конструкции. Благодаря отличным звукоизоляционным свойствам и взломоустойчивости до класса WK3 (RC3) окна Schüco гарантируют надежную защиту. Удобство в эксплуатации обеспечивается за счет скрытой системы фурнитуры Schüco AvanTec или мехатронного привода Schüco TipTronic. Широкий ассортимент стильных ручек с превосходным видом поверхности гармонично вписывается в единый дизайн окна.

The basic series with a comprehensive range for imaginative designs

The Schüco AWS 65 aluminium window system is characterised by its broad range as an ideal standard system for a variety of window applications. Up to five design lines mean attractive visual appearance in both newbuild and modernisation projects. With its broad range of profiles for narrow face widths and a high degree of transparency, as well as complete compatibility with the Schüco ADS door range, it is possible to implement sophisticated designs effectively. Schüco block systems create a particularly elegant window design without visible window vents. This attractive design option, where the outer frame completely covers the vent frame of the window, creates large transparent glazed areas due to its extremely narrow frame. With excellent sound insulation values and burglar resistance to WK3 (RC3), not only is the Schüco window reliable, it is also a versatile partner. In terms of convenience, the concealed Schüco AvanTec fittings and the Schüco TipTronic mechatronic drive can provide contemporary ease-of-operation on request. In addition, there is a wide range of elegant handles to give a perfect finish to every design line.

Характеристики и преимущества

Schüco AWS 65

- Стандартная алюминиевая оконная система для международных рынков
- Улучшенная теплоизоляция при монтажной глубине 65 мм: Коэффициент U_f от 2,2 Вт/(м²К) (видимая ширина 117 мм)
- В случае изолированного фальца стекла достижим показатель 1,9 Вт/(м²К) при видимой ширине 117 мм
- Широкий ассортимент профилей, включая дизайн-варианты: Schüco Окно AWS 65 RL, Schüco Окно AWS 65 SL и Schüco Окно AWS 65 MC (Multi Contour)
- В наличии решение в виде окна с открыванием наружу со средним уплотнением и различными вариантами фурнитуры
- Совместимость с дверной программой Schüco ADS/ADS HD

Schüco AWS 65 BS

- Блочная оконная серия со скрытой створкой, идеально подходит для установки в фасады Schüco
- Очень узкая ширина переплета от 67 мм за счет невидимого штапика
- Широкий ассортимент профилей от стоек с видимой шириной до 44 мм, вставных рам до 51 мм, до ступельных створок и шпросс
- Возможность использования в виде „плавающего окна“

Schüco AWS 65 WF

- Оконный фасад с имитацией стоечно-ригельного
- Видимая ширина снаружи от 50 мм
- Широкие возможности оформления за счет применения декоративных накладок из фасадной системы Schüco FW 50+
- Как вариант: створка стандартная или RL (Residential Line)

Features and benefits

Schüco AWS 65

- Standard Aluminium Window System
- Improved thermal insulation with a basic depth of 65 mm: U_f values of 2.2 W/m²K (face width 117 mm)
- Glazing rebate insulation values of 1.9 W/(m²K) at 117 mm can be achieved
- Wide selection of profiles including the design systems: Schüco Window AWS 65 RL, Schüco Window AWS 65 SL and Schüco Window AWS 65 MC (Multi Contour)
- Available as an outward-opening window system with centre gasket and a variety of fittings solutions.
- Compatible with the Schüco ADS/ADS HD door range

Schüco AWS 65 BS

- The block window system with concealed vent frames can be integrated seamlessly into Schüco façade systems.
- Very narrow face widths from 67 mm due to concealed glazing beads
- Comprehensive profile range with mullion profiles up to 44 mm, insert outer frames of up to 51 mm, double vents and vent sash bars
- Can be used as a “floating window”

Schüco AWS 65 WF

- Window façade with mullion/transom appearance
- External face width of 50 mm
- Comprehensive design options with cover cap versions from the Schüco FW 50+ façade system
- Optional: vent with standard or RL look (Residential Line)

Технические данные Technical data

	AWS 65	AWS 65 BS	65 WF
Коэффициент U_f в Вт/(м ² К) U_f -values in W/(m ² K)	2,2	2,2	2,7
Монтажная глубина в мм Basic depth in mm	65	65	65
Видимая ширина в мм Face width in mm	117	89	82
Использование Schüco TipTronic Schüco TipTronic can be used	■	■	■
Звукоизоляция/ Стандарт DIN EN 20140 до R_w в Дб Sound reduction/Standard DIN EN 20140 up to R_w -value in dB	47	44	44
Взломостойчивость/Стандарт DIN EN 1627 Burglar resistance/Standard DIN EN 1627	WK3 (RC3)	WK3 (RC3)	WK2 (RC2)
Гидроизоляция/Стандарт DIN EN 12208 (класс) Watertightness/Standard DIN EN 12208 (Class)	9a	9a	9a
Воздухопроницаемость (класс) DIN 12207 Air permeability (Class) DIN 1220	4	4	4
Устойчивость к ветровой нагрузке (класс) DIN 12210 Wind resistance (Class) DIN 12210	C5/B5	C5/B5	C5/B5



Помимо базовых и дизайнерских серий Schüco предлагает специальные решения для изготовления теплоизолированных оконных фасадов. С помощью оконных систем Schüco можно реализовать визуально однородные оконные фасады с высотой в этаж с имитацией стоечно-ригельной конструкции.

In addition to the basic and design series, Schüco also offers special solutions for creating thermally insulated window façades. Schüco window systems can be used to create uniform window façades with floor-to-ceiling glazing with mullion/transom look.

Schüco International KG
www.schueco.com



Schüco – инновационные решения для окон, дверей, фасадов и гелиосистем

Благодаря сети партнеров, архитекторов, проектировщиков и инвесторов по всему миру Schüco создает экологически эффективные оболочки здания, которые служат человеку, находясь в гармоничном равновесии с природой и техникой. Эти здания соответствуют самым высоким требованиям по части дизайна, комфорта и безопасности. Одновременно за счет их энергетической эффективности происходит сокращение выбросов CO₂ в атмосферу и сбережение природных ресурсов. Подразделения Металлоконструкции, ПВХ и Новые источники энергии поставляют специализированную продукцию для нового строительства и реконструкции, изготавливаемую с учетом особенностей эксплуатации в различных климатических зонах. Компания Schüco с числом сотрудников более 5 000 человек и 12 000 партнерских предприятий представлена в 78 странах мира; ее оборот в 2011 году достиг 2,23 миллиарда Евро.

Schüco – System solutions for windows, doors, facades and solar products.

Together with its world wide network of partners, architects, specifiers and investors, Schüco creates sustainable building envelope which focus on people and their needs in harmony with nature and technology. The highest demands for design, comfort and security can be met, whilst simultaneously reducing CO₂ emissions through energy efficiency, there by conserving natural resources. The company and its Metal, PVC-U and New Energies divisions deliver tailored products for new builds and renovations, designed to meet individual user needs in all climate zones. With more than 5,000 employees and 12,000 partner-companies, Schüco is active in 78 countries and achieved a turnover of 2.23 billioneuros in 2011.